

# RAPPORT

## RSE

# ANNÉE 2023



# SOMMAIRE

- 03.** Présentation Planet Monetic
- 05.** La RSE : qu'est-ce que c'est ?
- 09.** Actions existantes
- 13.** Actions futures 2024-2025
- 16.** Le mot du dirigeant
- 17.** Résultats et interview
- 18.** Annexes

# PLANET MONETIC

## EN QUELQUES MOTS

### NOTRE ÉQUIPE PLANET MONETIC

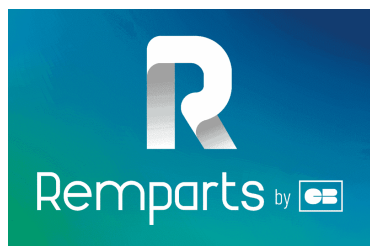


6.2 M€  
CA - 2022

38  
collaborateurs

### NOS ENGAGEMENTS

LABELISATION



ADHÉSION



CERTIFICATION



SIGNATAIRE

PAQTE

### NOS CAPACITÉS

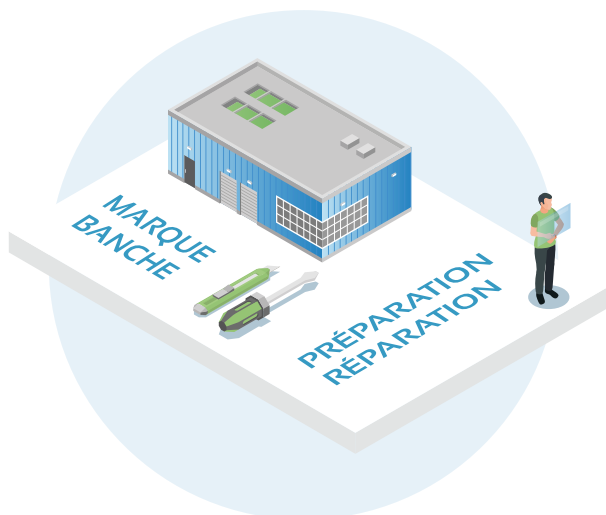
2000 m<sup>2</sup> de locaux dont 1000 dédiés au stockage

Livraison en 3 jours ouvrés



## MULTI - MARQUES

Afin de proposer une grande diversité de solutions monétiques, nous avons fait le choix d'être **multimarques** et de travailler avec différents partenaires.



## NOS SERVICES

Planet Monetic assure de nombreux services en passant par la réparation des TPE jusqu'à l'installation des contrats monétiques afin de **répondre aux besoins** d'une clientèle 100% indirecte.

## DÉVELOPPEMENT ET INTÉGRATION - VISIO

Planet Monetic **accompagne ses clients dans le développement d'une intégration monétique**. Formations, livraison de la documentation nécessaire au développement... Nous fournissons également un **backoffice opérationnel VISIO**. Elle permet d'intégrer au système d'information toutes les données issues de nos différents outils : gestion des commandes, suivi des réparations, facturation...



## SOLUTIONS DÉMATÉRIALISÉES

Pour le e-commerce nous proposons des solutions omnicanales permettant de mutualiser les paiements en ligne, physiques et multi-banque. Nous proposons aussi des solutions de SoftPos qui permettent de transformer les smartphones en terminaux de paiement sécurisés et le paiement par lien afin de faciliter l'encaissement.

# LA RSE

## C'EST QUOI ?

La responsabilité sociétale d'une organisation (privée ou publique) est d'**assumer les impacts de ses décisions et activités sur la société et sur l'environnement**, ce qui se traduit par un comportement **éthique et transparent** qui :

- Contribue au **développement durable, à la santé et au bien être** de la société
- Prend en compte les attentes des **parties prenantes**
- Respecte les lois en vigueur et qui est en accord avec les normes internationales
- de **comportement**
- Est intégré dans l'ensemble de l'**organisation** et mis en oeuvre dans ses relations



### RSE ≠ QSE

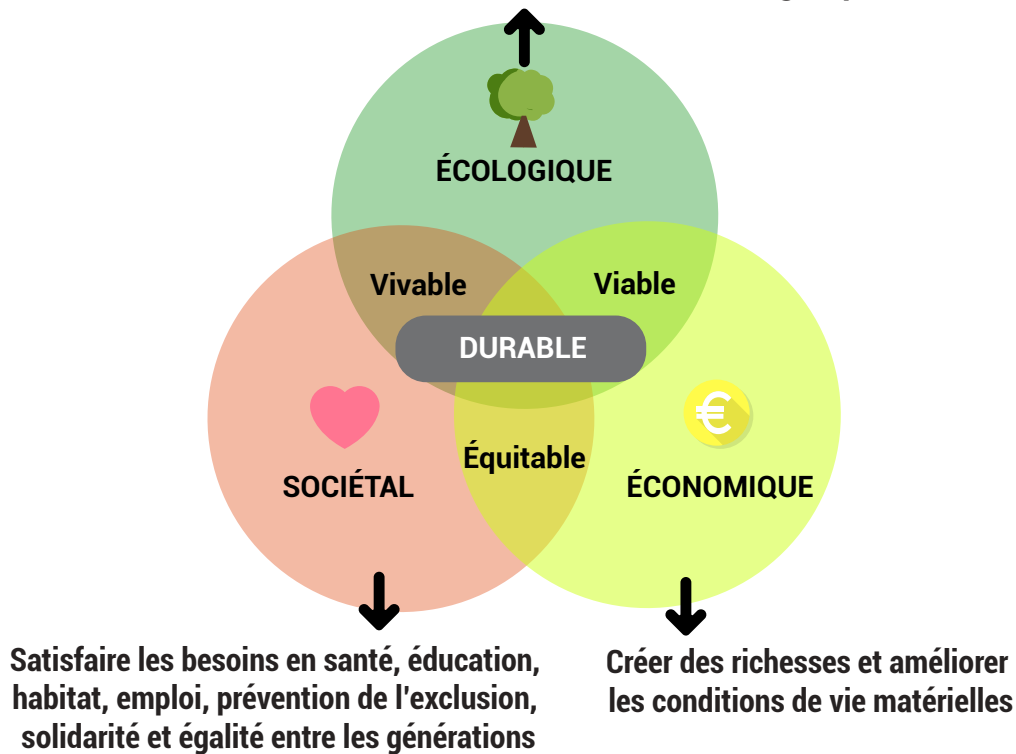
En effet, le service QSE de notre entreprise est en charge de mettre en place des conditions de travail adaptées à un environnement professionnel donné. Contrairement à la RSE qui est une démarche volontaire pouvant être réalisée par tous. Cependant, un grand nombre de projets entrepris par notre service QSE servent aussi à la RSE.



# LES PILIERS DU DÉVELOPPEMENT DURABLE

**Définition :** Un développement qui répond aux besoins du présent sans compromettre la capacité des générations futures à répondre aux leurs

**Préserver les espèces, la diversité des espèces,  
économiser les ressources naturelles et énergétiques**



# LES 17 OBJECTIFS DU DÉVELOPPEMENT DURABLE



---

## POURQUOI S'ENGAGER ?

---

### La légende amérindienne du colibri :

« Un jour dit la légende, il y eut un immense incendie de forêt. Tous les animaux terrifiés et atterrés observaient impuissants le désastre. Seul le petit colibri s'activait; allant chercher quelques gouttes d'eau dans son bec pour les jeter sur le feu. Au bout d'un moment, le tatou, agacé par ses agissements dérisoires, lui dit :

« Colibri ! Tu n'es pas fou ! Tu crois que c'est avec ces gouttes d'eau que tu vas éteindre le feu ? »

Le colibri répondit alors : « Je le sais, mais je fais ma part ».

La légende raconte que chaque animal se sentit concerné, que chacun à sa manière fit sa part, et que la forêt fut sauvée. »



---

## EN QUOI EST-CE IMPORTANT ?

---

Aujourd'hui, les objectifs RSE dans une entreprise sont devenus des axes incontournables. En effet, ils permettent aux entreprises de s'engager envers la durabilité, participer au bien-être des communautés locales, favoriser la transparence dans les pratiques commerciales.

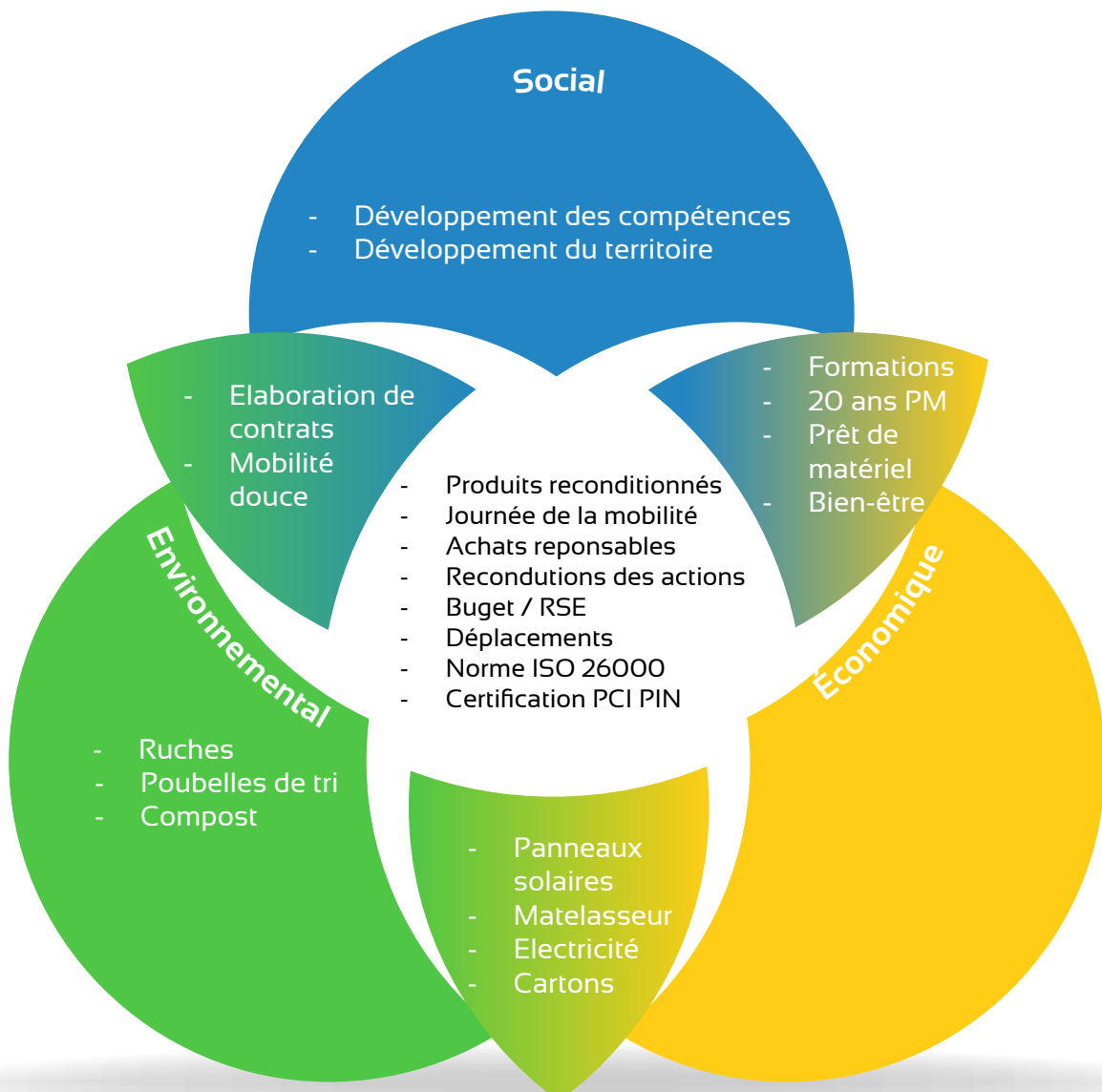
En résumé, la RSE n'est pas seulement une pratique éthique, elle est devenue un impératif commercial crucial pour les entreprises soucieuses de leur impact sur la société et l'environnement.



# LES ÉTAPES D'UNE STRUCTURATION DE DÉMARCHE RSE

- 01 Réalisation du **diagnostic** et analyse des **parties prenantes**
- 02 Hiérarchisation des **enjeux**, déploiement d'un **plan d'action** et **implication des équipes**
- 03 Pilotage de la **performance globale** en concevant un reporting d'**indicateurs** RSE
- 04 **Communication responsable** grâce à notre rapport RSE

## CLASSIFICATION DES ACTIONS RSE PLANET MONETIC



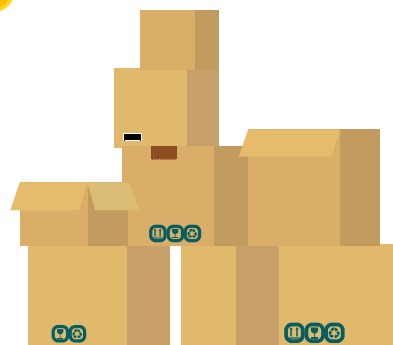


# ACTIONS

## EXISTANTES

### MATELASSEUR DE CARTON

Chez Planet Monetic, nous essayons de réduire notre empreinte environnementale par le biais de notre matelas de carton. Il nous permet de réutiliser et de valoriser efficacement les matériaux d'emballage en carton. Au lieu de jeter des cartons usagés, nous les transformons en matériaux de rembourrage, lesquels sont réutilisés pour protéger nos produits lors de l'expédition. Cette approche réduit significativement notre consommation de nouveaux matériaux d'emballage.



### POUBELLES DE TRI / COMPOST

Notre engagement en faveur de l'environnement se manifeste par la mise en place de poubelles de tri et d'un système de compostage mis à disposition dans nos locaux. Nous récupérons également les bouchons, les piles et les appareils électroniques afin de pouvoir les recycler.

### RUCHES

Planet Monetic possède des ruches sur son site. Avoir une ruche permet de participer à la sauvegarde de la biodiversité. En effet, les abeilles sont des pollinisateurs exceptionnels. Nous leur devons 80% de notre alimentation végétale !



### PRODUITS RECONDITIONNÉS ET RÉPARATION



Nous proposons à la vente des appareils reconditionnés ainsi que la réparation de matériels. Cette démarche permet de réduire les déchets électroniques grâce à la remise en état des appareils, ce qui prolonge leur durée de vie et évite leur élimination prématurée dans les décharges. Cela permet également la conservation des ressources naturelles qui sont utilisées pour la production. Enfin, cette solution offre une alternative abordable en terme de prix. En effet, les appareils reconditionnés seront vendus moins cher et permettent de limiter l'achat d'appareils neufs.

# ACTIONS

## EXISTANTES

### JOURNÉE DE LA MOBILITÉ

Dans le cadre de la journée de la mobilité, nous avons eu le plaisir d'inviter l'association Ocivélo qui, depuis 25 ans, agit de manière pour faciliter et favoriser l'usage du vélo dans le bassin stéphanois. Deux ateliers animés par l'association ont mis en lumière l'importance du vélo comme alternative de transport durable. Le premier atelier était dédié à la réparation de vélos. Il a offert aux participants l'opportunité d'apprendre à entretenir et réparer leur propre vélo. Le second atelier a permis aux participants de tester des vélos électriques. Cette expérience a montré les avantages des vélos électriques en tant qu'option de mobilité respectueuse de l'environnement..



### 20 ANS PLANET MONETIC

Le 10 juin 2023, nous avons organisé au sein de nos locaux l'anniversaire des 20 ans de Planet Monetic. A cette occasion, la plupart de nos parties prenantes étaient conviées : clients, banque, employés Planet Monetic... Cette soirée fût l'occasion de remercier tous ceux qui ont soutenu et participé au succès de notre entreprise.

### FORMATIONS RSE DES SALARIÉS

Avec la volonté de mettre en place une démarche RSE chez Planet Monetic, nous avons pensé qu'il était essentiel que chaque membre de notre équipe comprenne et adopte ces principes fondamentaux dans notre quotidien professionnel. C'est pourquoi, nous avons collaboré avec deux organismes : Forez Entreprendre et RSE Attitude. Grâce à cette initiative, l'ensemble de nos salariés a suivi une formation approfondie sur la RSE. Cette formation a permis à nos collaborateurs de mieux comprendre les enjeux de la RSE, de s'approprier les bonnes pratiques, et de contribuer activement à notre démarche.



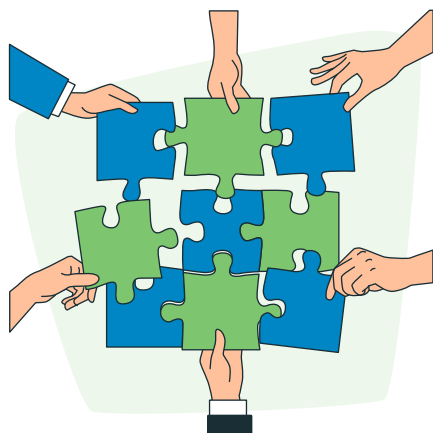
# ACTIONS

## EXISTANTES

### PRÊT DE TERMINAUX ET MÉCÉNAT DE COMPÉTENCES



Nous mettons à disposition des Terminaux de Paiement Électronique (TPE) pour des associations locales tels que le club Loire Forez Football ou encore le Festival des 7 collines. Les collaborateurs Planet Monetic font également don de leur temps et de leurs compétences avec par exemple la refonte du site internet L2F ou le reconditionnement d'ordinateurs. Grâce à cette démarche, nous participons au développement de notre territoire et à la prospérité de ces associations locales.



### DÉVELOPPEMENT DES COMPÉTENCES



Au fil des années, nous évoluons sur la structuration des différents postes. La mise en place de fiches de poste favorise la transparence et la responsabilité au sein de notre entreprise, alignant ainsi nos pratiques RH avec les principes de la RSE. Ensuite, la mise à disposition de livrets d'accueil guident nos employés, promouvant une culture d'entreprise axée sur l'éthique et la durabilité. Enfin, la newsletter trimestrielle informe et engage notre personnel dans nos initiatives.

### BIEN ÊTRE AU TRAVAIL



En créant un environnement professionnel favorable, nous favorisons la santé physique et mentale de nos collaborateurs. Nous réduisons également les risques psychosociaux et augmentons la satisfaction au travail. Cette approche renforce l'engagement des employés et contribue à la durabilité en réduisant le turn-over et en maximisant la productivité. Ainsi, Planet Monetic organise des événements interne, met en place des avantages salariaux, des primes exceptionnelles et crée des espaces de détente à disposition des salariés (terrain de pétanque, salle de pause...).



# ACTIONS

## EXISTANTES

### DÉVELOPPEMENT DU TERRITOIRE

Chaque année, Planet Monetic s'engage en faveur de l'inclusion et de l'insertion. Cette engagement se reflète à travers la présence d'alternants et de stagiaires au sein notre entreprise, d'interventions dans des écoles, le sponsoring de clubs sportifs... Nous signons également la charte PAQTE qui a pour objectif de resserrer le maillage entre les entreprises et les habitants des quartiers prioritaires. En intégrant des individus issus de milieux divers, nous renforçons notre entreprise et contribuons à une société plus juste et solidaire..



### ÉLABORATION DE CONTRATS

Le service Qualité, Sécurité et Environnement (QSE) de notre entreprise travaille afin d'améliorer au mieux les contrats clients. Cette amélioration passe par le biais de la mise en place de contrats électroniques qui permettent de réduire l'empreinte carbone liée à l'utilisation du papier. Des contrats clairs et détaillés favorisent la transparence et facilitent la collaboration..

### ACHATS RESPONSABLES

Nous essayons de privilégier les fournisseurs ancrés sur le territoire français puis européens. Cette démarche garantit des produits de qualité et une livraison plus rapide. En réduisant la distance de transport des marchandises, nous diminuons notre empreinte carbone et nous stimulons l'économie locale. Cependant, les matériaux nécessaires à notre activité sont difficiles à trouver en France, ce qui nous empêche de travailler totalement avec des fournisseurs français.

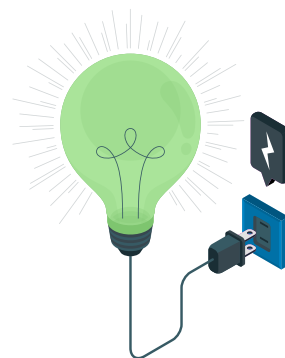


# ACTIONS

## FUTURES 2024-2025

### CONSOMMATION ELECTRIQUE

Planet Monetic s'engage à analyser et optimiser sa consommation d'électricité à partir de 2024. Cette initiative permet de réduire l'empreinte carbone de l'entreprise grâce à une gestion efficace de l'énergie. L'objectif serait de réduire notre consommation de 5% sur 5 ans.

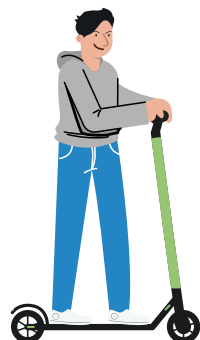
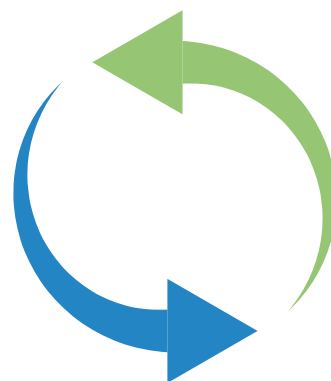


### DÉCHETS CARTON

En 2024, Planet Monetic souhaite réaliser une évaluation de sa consommation de cartons dans le but d'optimiser cette pratique. Grâce à une analyse des processus liés aux emballages en carton, il sera possible d'identifier des solutions innovantes et durables. L'objectif serait de réduire la quantité de cartons utilisés pour emballer les produits.

### RECONDUCTION DES ACTIONS DE 2023

Planet Monetic renouvellera ses actions de 2023 en faveur de la RSE sur l'année 2024. Ces actions consolident notre engagement envers des pratiques plus durables et il est donc important de les poursuivre d'années en années si celles-ci sont bénéfiques.



### MOBILITÉ DOUCE

Planet Monetic souhaite mettre en place des garages dédiés aux véhicules à mobilité douce. Cette démarche faciliterait l'intégration de modes de transports écologiques tels que les vélos, trottinettes électriques et autres alternatives respectueuses de l'environnement tout en encourageant activement les membres de l'entreprise à adopter ces modes de déplacement.

# ACTIONS

## FUTURES 2024-2025

### LA RSE PM

Planet Monetic souhaite s'engager à structurer et organiser de manière plus poussée sa Responsabilité Sociale des Entreprises (RSE). Conscients de l'impact environnemental qu'une entreprise peut avoir, nous nous engageons à mettre en place une structure solide pour coordonner et amplifier nos initiatives.



### PRÊT DE TPE

Planet Monetic prête des Terminaux de Paiement Electroniques à des associations locales. Cependant, le nombre de ces appareils est limité. En 2024, nous souhaiterions augmenter le nombre de prêts à une dizaine de TPE au total.

### BUDGET RSE

En 2024, Planet Monetic souhaite allouer un budget spécifique à la RSE. Ces fonds pourront servir à financer de nouvelles actions en faveur de la RSE ou à soutenir des initiatives concrètes et durables.



### DÉPLACEMENTS

Planet Monetic a pour objectif de mettre à disposition des moyens de déplacements réduisant l'empreinte carbone de l'entreprise (trotinettes et vélos). Ils seront utilisés sur de courts trajets.

# ACTIONS

## FUTURES 2024-2025

### NORME ISO 26000

Cette norme représente des lignes directrices pour toutes les entreprises et les organisations qui s'engagent à fonctionner de manière responsable. Elle donne la bonne ligne de conduite à suivre et est appliquée pour évaluer l'engagement des organisations en faveur du développement durable et de leur performance globale. Planet Monetic essaye de se rapprocher aux maximum de cette norme et de suivre ses lignes directrices.



### PANNEAUX SOLAIRES

Afin de s'engager un peu plus pour l'environnement, Planet Monetic souhaite opter pour l'énergie solaire. En effet, l'entreprise souhaite effectuer une étude afin d'installer des panneaux solaires dans le but d'utiliser une source d'énergie renouvelable et respectueuse de la planète.

### CERTIFICATION PCI PIN

La norme de sécurité PCI PIN est un ensemble d'exigences visant à garantir la sécurité de la gestion, du traitement et de la transmission des numéros d'identification personnels (PIN) utilisés dans les transactions par carte de paiement. Cette certification permettrait à Planet Monetic de pouvoir augmenter nos compétences en matière de réparation et de reconditionnement de matériels.



# LE MOT

## DU DIRIGEANT



“

### Sébastien BERAUD

Chez Planet Monetic, nous nous efforçons d'intégrer la RSE à notre activité.

Cet engagement passe à travers la mise en place de différentes actions. Ces initiatives reflètent notre volonté d'aller vers un avenir où la prospérité de notre entreprise va de pair avec le bien-être de nos collaborateurs et de la planète, mais également la volonté d'encourager la diversité et l'inclusion et de contribuer au développement des communautés locales.

Nous avançons continuellement dans ce sens, petit à petit, pour construire un modèle pérenne.



---

## INDICATEURS DE RÉSULTATS RSE

---

- 01 **100%** de l'effectif formé à la RSE et la cybersécurité en 2023
- 02 Consommation **électrique** : **-5%** sur 5 ans
- 03 Revalorisation de **déchets** en 2024 (cartons et câbles)
- 04 Appareils **reconditionnés** : **8000** en 2023

---

## INTERVIEW D'UN SALARIÉ PLANET MONETIC

---



### **Gestionnaire de comptes monétiques, Valentin PEILLON :**

« Chez Planet Monetic, nous proposons des produits qui ont été remis à neuf dans nos locaux, offrant ainsi de multiples avantages. En effet, la proposition d'appareils reconditionnés nous permet de récupérer des pièces détachées à partir d'appareils défectueux, tout en remettant en service un TPE grâce à notre laboratoire de réactivation. De plus, le processus de remise à neuf rend l'appareil disponible jusqu'à sa fin de commercialisation déterminée par le GIE CB. Enfin, cela nous permet de fournir à nos revendeurs des TPE à un coût moindre par rapport à un TPE neuf, offrant ainsi une alternative en cas de rupture de stock sur une référence neuve. Ces produits reconditionnés bénéficient d'une garantie de 3 mois. »

# ANNEXES

1. Diagnostic Ecoflux  
[Demander une documentation](#)
2. Forez Entreprendre  
<https://www.forez-entreprendre.fr/>
3. RSE Attitude  
<https://rseattitude.fr/>
4. Time Propreté  
<https://time-proprete.fr/>
5. Almé Environnement  
<https://www.alme-environnement.fr/>
6. Paqte : le pacte avec les quartiers  
<https://www.paqte.fr/>
7. Challenge mobilité Auvergne-Rhone-Alpes  
<https://challengemobilite.auvergnerhonealpes.fr/#>
8. Article Saint-Priest-en-Jarez : les composteurs  
<https://saint-priest-en-jarez.fr/cadre-de-vie/environnement/actions-environnementales/composteurs/>
9. Egapro : égalité hommes/femmes  
<https://egapro.travail.gouv.fr/index-egapro/simulateur/5ed93160-a218-11ed-94e2-26daae094691>
10. Mastercard : corporate social responsibility  
<https://www.mastercard.fr/fr-fr/vision/entreprise-responsable/durabilite-sociale.html>
11. Visa : protéger notre planète  
<https://www.visa.fr/our-purpose/preserving-our-planet.html>
12. CB (Carte Bancaire)  
<https://www.cartes-bancaires.com/>
13. Wordline France  
<https://worldline.com/fr-fr/home.html>
14. Ingenico : engagement en faveur du DD  
<https://ingenico.com/fr/a-propos/notre-engagement-en-faveur-du-developpement-durable>
15. Ademe : épargnons nos ressources  
<https://epargnonsnosressources.gouv.fr/>
16. Iso 26000 : responsabilité sociétale  
<https://www.iso.org/fr/iso-26000-social-responsibility.html>
17. Labélisation CB  
<https://www.cartes-bancaires.com/securite/securiser-transactions/labelisation/>
18. PCI Security Standards  
<https://www.pcisecuritystandards.org/>